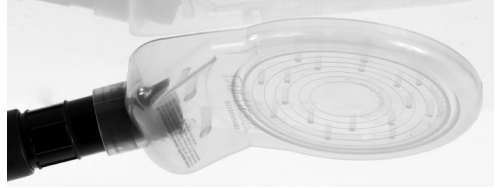


3 Procédez au perçage tout en permettant la captation de la poussière et/ou la barbotine par le capteur BitBuddie.



surface de perçage.

2 Mettez l'aspirateur sous tension et attendez que la succion fixe le capteur de poussière BitBuddie à la



BitBuddie.

1 Fixez le tuyau de l'aspirateur au capteur de poussière

de la coupe de cloisons sèches. Reportez-vous à la page suivante.



INSTALLATION DU CAPTEUR DE POUSSIÈRE BITBUDDIE DE 4 PO OU 8 PO

Utilisez-le lors de la coupe de carottage, ou lors du perçage de trous en pierre avec une couronne diamantée de béton ou de la pierre jusqu'à 1/8 po avec une perceuse à main ou un marteau à percussion. Utilisez-le lors du perçage à l'eau ou à sec pour capturer la poussière et/ou la barbotine. Le capteur de poussière BitBuddie de 4 et 8 po peut aussi être utilisé lors de la coupe de cloisons sèches. Reportez-vous à la page suivante.



3 Procédez au perçage tout en permettant la captation de la poussière et/ou la barbotine par le capteur BitBuddie.



surface de perçage.

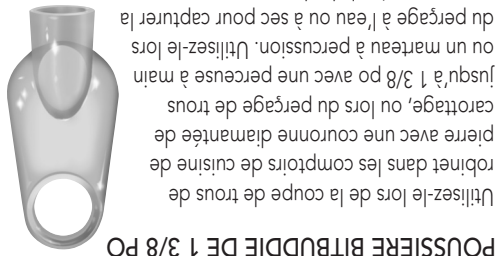
2 Mettez l'aspirateur sous tension et attendez que la succion fixe le capteur de poussière BitBuddie à la



1 Fixez le tuyau de l'aspirateur au capteur de poussière

BitBuddie.

de la coupe de cloisons sèches. Reportez-vous à la page suivante.



INSTALLATION DU CAPTEUR DE POUSSIÈRE BITBUDDIE DE 1 3/8 PO

Utilisez-le lors de la coupe de carottage, ou lors du perçage de trous en pierre avec une couronne diamantée de béton ou de la pierre jusqu'à 1/8 po avec une perceuse à main ou un marteau à percussion. Utilisez-le lors du perçage à l'eau ou à sec pour capturer la poussière et/ou la barbotine. Le capteur de poussière BitBuddie de 1 3/8 po peut aussi être utilisé lors de la coupe de cloisons sèches. Reportez-vous à la page suivante.

INSTALLING THE 1 3/8" BITBUDDIE

Use for cutting faucet holes in stone countertops with a diamond core bit, or when drilling up to 1-3/8" holes with a hand drill or percussion hammer. Use for wet or dry drilling to capture dust and/or slurry.



1-3/8" BitBuddie Model D1900

1 Attach vacuum hose to BitBuddie.



2 Turn-on vacuum and allow air flow to secure the BitBuddie to the drilling surface.



3 Proceed with drilling, allowing BitBuddie to capture dust and/or slurry.



INSTALLING THE 4" OR 8" BITBUDDIE

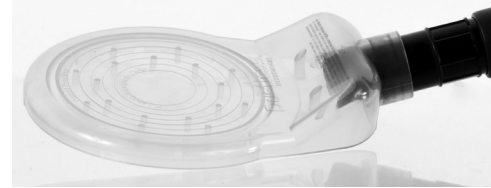
Use for cutting concrete or stone with a diamond core bit. Use for wet or dry drilling to capture dust and/or slurry.

The 4" & 8" BitBuddie can also be used for cutting drywall. See next page.



1"- 4" BitBuddie Model D1905

1 Attach vacuum hose to BitBuddie.

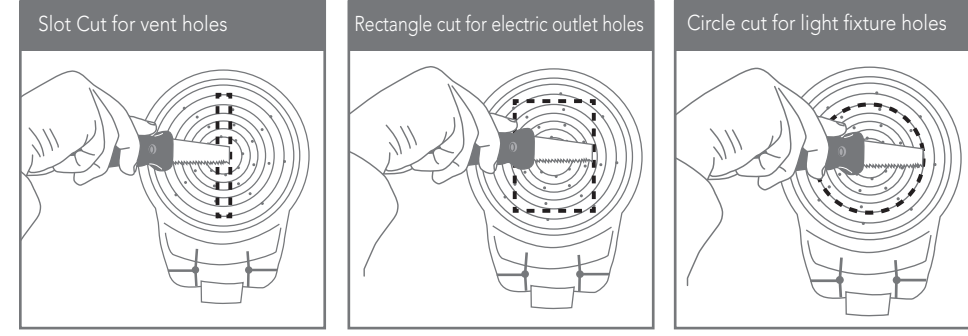


2 Turn-on vacuum and allow air flow to secure the BitBuddie to the drilling surface.



3 Proceed with drilling, allowing BitBuddie to capture dust and/or slurry.

DRYWALL CUTTING WITH THE 4" & 8" BITBUDDIE – Use a box knife to cut a slot, rectangle or circle in the face of the BitBuddie, depending on what type of cutting you need to do. See diagrams below.



1 Attach vacuum hose to BitBuddie.

2 Turn-on vacuum and allow air flow to secure the BitBuddie to the drywall.

3 Proceed cutting with a hand-held drywall saw. When using a slot-cut BitBuddie for larger vent holes, you will find it easy to simply slide the BitBuddie across the surface to reposition it as you cut.

3 Procédez à la coupe avec une scie à main pour cloison sèche. Lorsque vous utilisez un capteur BitBuddie pour de plus grands trous d'aération, vous trouverez qu'il est facile de simplement glisser le capteur BitBuddie sur la surface pour le repositionner lors de la progression de la coupe.

2 Mettez l'aspirateur sous tension et attendez que la succion fixe le capteur de poussière BitBuddie à la cloison sèche.

1 Fixez le tuyau de l'aspirateur au capteur de poussière BitBuddie.



DÉCOUPE DE CLOISON SÈCHE AVEC LE CAPTEUR DE POUSSIÈRE BITBUDDIE DE 4ET 8 PO – Utilisez un couteau universel pour couper une fente, un rectangle ou un cercle dans la face de du capteur BitBuddie selon le type de coupe que vous devez faire. Reportez-vous aux schémas ci-dessous.